



Certificado de Exame UE de Tipo

EU Type examination certificate

Número Number
CE-2790-38/2020



Emitido por <i>Issued by</i>	APICCAPS – Associação Portuguesa dos Industriais de Calçado, Componentes e Artigos de pele e seus Sucedâneos
Válido até <i>Valid until</i>	2023/04/21
Data de renovação <i>Date of renewal</i>	2022/04/21 a 2023/10/21
Organismo Notificado <i>Notified Body</i>	2790
Fabricante <i>Manufacturer</i>	Dikamar – Indústria de Calçado, SA
Endereço do fabricante <i>Manufacturer address</i>	Rua Pedro Alvares Cabral, 12 3100-354 Pombal Portugal
Mandatário <i>authorised representative</i>	GUY COTTEN, SA
Endereço do mandatário <i>authorised representative address</i>	Route de Concarneau, Pont Minaouët, Tregunc 29910 Tregunc (Finistère)
Produto <i>Product</i>	Equipamento de Protecção Individual – Calçado de Uso Ocupacional <i>Personal protective equipment – Occupational footwear</i>
Família de produto <i>Product Group</i>	Não aplicável
Modelo/ Marca <i>Model/ Trade Mark</i>	1. GC ULTRALITE MARINE 2. GC ULTRALITE MARRON 3. GC ULTRALITE ORANGE 4. GC ULTRALITE WHITE
Descrição do Tipo <i>Type description</i>	O4+CI+SRC – Bota tipo D <i>O4+CI+SRC - Boot type D</i> Range: 36-47
Documento base para o exame CE de tipo <i>Basis document of EC type examination</i>	EN ISO 20347:2012
Relatório técnico <i>Technical report</i>	L-2790-38/2020
Nota <i>Note</i>	ANEXO A
Conclusão <i>Conclusion</i>	O EPI acima descrito satisfaz os requisitos essenciais em matéria de saúde e segurança estabelecidos pelo Regulamento (UE) 2016/425 do Parlamento Europeu e do Conselho de 9 de março de 2016, relativo aos equipamentos de proteção individual que revoga a diretiva 89/686/CEE do conselho. <i>The PPE listed above satisfies the essential health and safety requirements of the Regulation (EU) 2016/425 of the European Parliament and the Council of 9 March 2016 on personal protective equipment and repealing Council Directive 89/686/EEC.</i>

Porto, 16 de março de 2020



1.



2.



3.



4.

João Maia
Diretor Executivo *Executive Director*



Certificado de Exame UE de Tipo – Anexo A

EU Type examination certificate – ANNEX A

Número Number

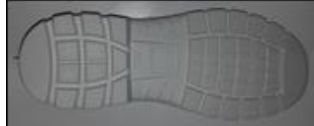
CE-2790-38/2020



Componentes
Compoentes

Referencia

Sola Branca
White Outsole



Sola Castanho
Brown Outsole



Sola Preta
Black Outsole



Sola Cinzenta
Grey Outsole



Empty table rows for additional components and references.



Associação Portuguesa dos Industriais de Calçado,
Componentes e Artigos de Pele e seus Sucedâneos

Sede **Headquarters**
Rua Alves Redol, 372
4050-042 Porto_Portugal

email apiccaps@mail.telepac.pt
Tel +351 225 074 150 Fax +351 225 074 179
site www.apiccaps.pt

