



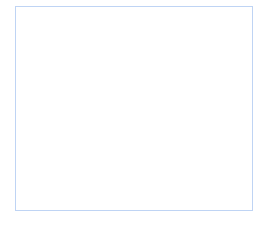
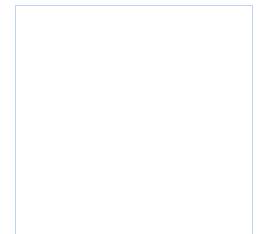
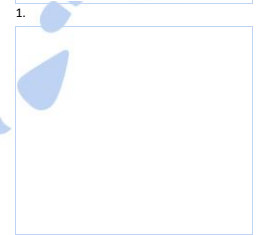
Certificado de Exame UE de Tipo

EU Type examination certificate

Número Number
CE-2790-37/2020



Emitido por <i>Issued by</i>	APICCAPS – Associação Portuguesa dos Industriais de Calçado, Componentes e Artigos de pele e seus Sucedâneos
Válido até <i>Valid until</i>	2022/08/05
Data de renovação <i>Date of renewal</i>	2021/08/05 a 2022/02/05
Organismo Notificado <i>Notified Body</i>	2790
Fabricante <i>Manufacturer</i>	Dikamar – Indústria de Calçado, SA
Endereço do fabricante <i>Manufacturer address</i>	Rua Pedro Alvares Cabral, 12 3100-354 Pombal Portugal
Mandatário <i>authorised representative</i>	GUY COTTEN, SA
Endereço do mandatário <i>authorised representative address</i>	Route de Concarneau, Pont Minaouët, Tregunc 29910 Tregunc (Finistère)
Produto <i>Product</i>	Equipamento de Proteção Individual – Calçado de Segurança <i>Personal protective equipment – Safety footwear footwear</i>
Família de produto <i>Product Group</i>	Não aplicável
Modelo/ Marca <i>Model/ Trade Mark</i>	1. GC ACTIVGRIP S4 azul/azul
Descrição do Tipo <i>Type description</i>	S4+CI+SRC – Bota tipo D <i>S4+CI+SRC - Boot type D</i> Range: 35-48
Documento base para o exame CE de tipo <i>Basis document of EC type examination</i>	EN ISO 20345:2011
Relatório técnico <i>Technical report</i>	L-2790-37/2020
Nota <i>Note</i>	ANEXO A
Conclusão <i>Conclusion</i>	O EPI acima descrito satisfaz os requisitos essenciais em matéria de saúde e segurança estabelecidos pelo Regulamento (UE) 2016/425 do Parlamento Europeu e do Conselho de 9 de março de 2016, relativo aos equipamentos de proteção individual que revoga a diretiva 89/686/CEE do conselho. <i>The PPE listed above satisfies the essential health and safety requirements of the Regulation (EU) 2016/425 of the European Parliament and the Council of 9 March 2016 on personal protective equipment and repealing Council Directive 89/686/EEC.</i>



João Maia

João Maia
Diretor Executivo *Executive Director*



Associação Portuguesa dos Industriais de Calçado,
Componentes e Artigos de Pele e seus Sucedâneos

Sede *Headquarters*
Rua Alves Redol, 372
4050-042 Porto_Portugal

email apiccaps@mail.telepac.pt
Tel +351 225 074 150 Fax +351 225 074 179
site www.apiccaps.pt





Certificado de Exame UE de Tipo – Anexo A

EU Type examination certificate – ANNEX A

Número *Number*

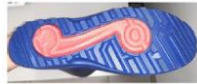
CE-2790-37/2020



Componentes/
Components

Sola azul
Blue outsole

Eaglegrip Plus azul/azul



Biqueira não metálica/
Non metallic toe cap



Associação Portuguesa dos Industriais de Calçado,
Componentes e Artigos de Pele e seus Sucedâneos

Sede *Headquarters*
Rua Alves Redol, 372
4050-042 Porto_Portugal

email apiccaps@mail.telepac.pt
Tel +351 225 074 150 *Fax* +351 225 074 179
site www.apiccaps.pt

